

V Děčíně dne 17.02.2017

Oznámení o plánovaném přerušení dodávky elektřiny

Dovolujeme si Vás informovat o plánovaném přerušení dodávky elektřiny v souladu s ustanovením § 25, odst. 3, písm. c), bod 5. /týkajícím se účastníků trhu s elektřinou/ a písm. d), bod 6. /týkajícím se výroben/, zákona č. 458/2000 Sb., v platném znění, týkající se:

dne : 15.03.2017 od : 07:30 hod do : 15:30 hod.

v lokalitě : Běloutín - část obce: Běloutín, Kunčice, Lučice, Nejdek

na těchto odběrných místech: č.p.:/č.orient.:

část obce : Běloutín

č.p.:/č.orient. bez ulic : /315, 1, 2, 3, 4, 5, 6, 7, 9, 10, 11, 12, 13, 14, 15, 16, 17, 18, 19, 20, 21, 22, 23, 24, 25, 26, 28, 29, 30, 31, 32, 33, 34, 35, 36, 38, 39, 40, 41, 42, 43, 45, 46, 47, 48, 49, 50, 51, 52, 53, 54, 55, 58, 59, 61, 62, 64, 65, 66, 67, 68, 69, 70, 71, 72, 73, 74, 75, 77, 78, 79, 80, 81, 82, 84, 85, 86, 87, 89, 90, 92, 93, 94, 95, 96, 97, 98, 99, 100, 102/1, 103, 104, 105, 106, 107, 108, 109, 110, 111, 112, 113, 114, 115, 117, 118, 119, 120, 121, 122, 123, 124, 125, 126, 127, 128, 129, 130, 131, 132, 133, 134, 135, 137, 138, 140, 141, 142, 143, 144, 145, 146, 147, 148, 149, 150, 151, 153, 154, 156, 158, 159, 160, 162, 163, 164, 165, 167, 168, 170/1, 170/2, 173, 174, 175, 176, 177, 179, 180, 181, 182, 183, 184, 185, 186, 187, 188, 189, 190, 191, 192, 195, 196, 198, 199, 200, 201, 202, 204, 205, 206, 207, 208, 209, 210, 211, 212, 213, 214, 215, 216, 218, 220, 221, 222, 223, 224, 225, 226, 227, 228, 229, 230, 231, 232, 233, 234, 235, 236, 237, 238, 239, 239/1, 239/2, 241, 242, 243, 244, 245, 246, 247, 248, 249, 250, 251, 252, 253, 254, 255, 256, 257, 258, 259, 260, 261, 262, 263, 264, 265, 266, 267, 268, 270, 271, 273, 274, 275, 276, 277, 279, 280, 282, 284, 285, 286, 287, 288, 289, 290, 291, 292, 293, 294, 295/1, 295/2, 296, 298, 299, 300, 301, 302, 303, 304, 305, 306, 307, 308, 311, 314, 317, 320, 321, 323, 324, 326, 330, 332, 333, 335, 336, 339, 340, 342, 346, 348, 9002

část obce : Kunčice

č.p.:/č.orient. bez ulic : 1, 2, 3, 4, 5, 7, 8, 9, 10, 11, 12, 13, 14, 16, 17, 20, 21, 22, 23, 24, 25, 26, 27, 28, 29, 30, 31, 32, 33, 34, 35, 36, 37, 38, 39, 40, 41, 42, 43, 44, 45, 46, 47, 49, 50, 51, 52, 53, 54, 55, 56, 57, 58, 59, 60, 61, 62, 63, 64, 65, 66, 67, 68, 69, 70, 71, 72, 73, 76, 79, 80, 81, 82

část obce : Lučice

č.p.:/č.orient. bez ulic : 2, 3, 5, 6, 7, 9, 10, 13, 16, 17, 18, 19, 20, 21, 22, 23, 24, 26, 28, 29, 30, 31, 32, 33, 34, 35, 36, 37, 38, 39, 41, 42, 43, 9002

část obce : Nejdek

č.p.:/č.orient. bez ulic : 1, 2, 3, 4, 5, 7, 8, 9, 10, 11, 12, 13, 14, 15, 16, 17, 18, 19, 20, 21, 22, 23, 24, 26, 27, 28, 29, 30, 31, 32, 33, 34, 35, 36, 38, 39, 40, 41, 42, 43, 44, 45, 47, 48, 50, 51, 52, 53, 54, 55, 56, 57, 58, 59, 9004, 9005, 9006, 9009, 9010

Upozorňujeme, že tato informace nenahrazuje legislativní povinnost provozovatele distribuční soustavy oznamovat plánované odstávky v souladu s ustanoveními § 25 zákona č. 458/2000 Sb., v platném znění, ale má pouze informativní charakter.

Časový rozsah přerušení dodávky elektřiny je stanoven pouze na nezbytně nutnou dobu.

Výše uvedené informace budou 15 dní před plánovaným přerušením dodávek elektřiny k dispozici na internetových stránkách www.cezdistribuce.cz v záložce Odstávky a následně také rozmístěny v dotčených lokalitách formou oznámení.

V souvislosti s výše uvedenými skutečnostmi si Vás dovoluujeme požádat o informování dotčených odběratelů způsobem u vás obvyklým (např. umístěním oznámení na úřední desku / webové stránky, obecním rozhlasem, ve zpravodaji apod.)

Děkujeme za pochopení a za spolupráci při informování obyvatel Vaší obce.

S pozdravem

ČEZ Distribuce, a.s.

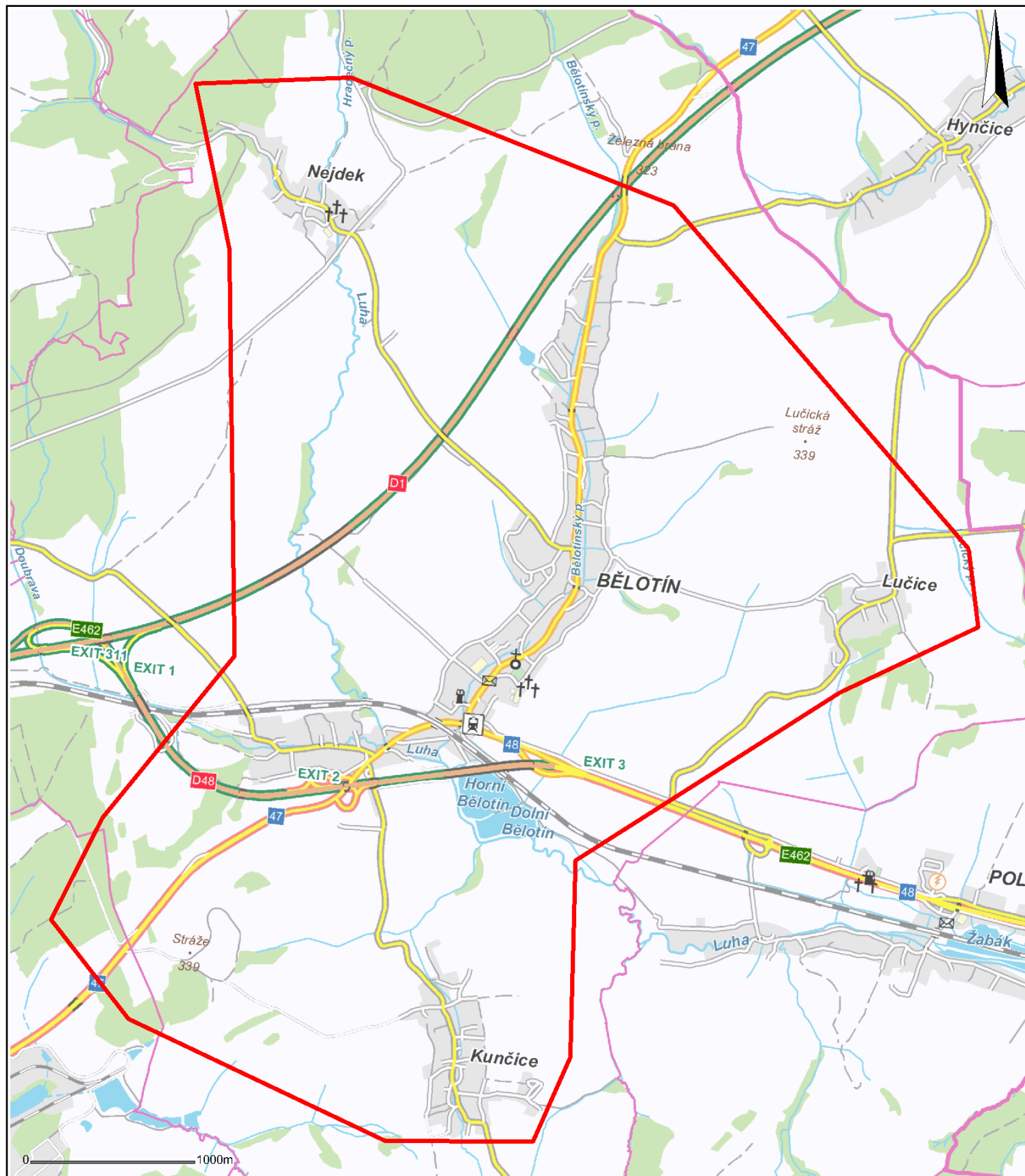
www.cezdistribuce.cz
kontaktní linka: 800 850 860



Odstávka elektrické energie - orienta ní mapa

15.3.2017 7:30 - 15:30hod

B ělotín, Kun ěice, Lu ěice a Nejdek



Odd ělení Sít ě VN a NN P ěrov provede vyv ěšení leták ě v ozna ěném území.